

## Obra no Engenhão avança, e forma da arquibancada já aparece; veja imagens

### Funcionários trabalham em expansão da capacidade de estádio, que vai abrigar 60 mil pessoas durante as Olimpíadas, e colocam nova pista de atletismo importada

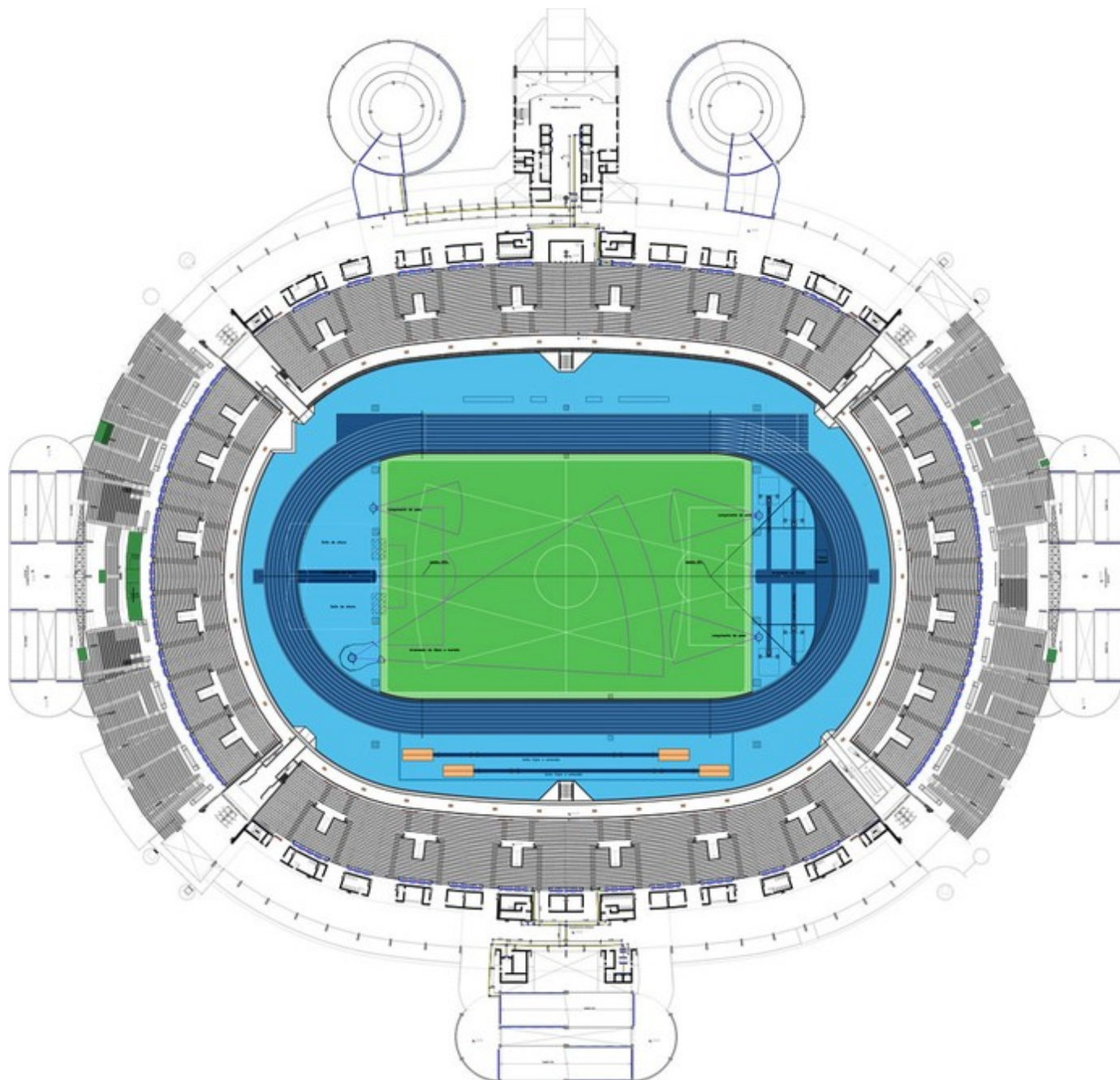
Por **Raphael Zarko**

Rio de Janeiro

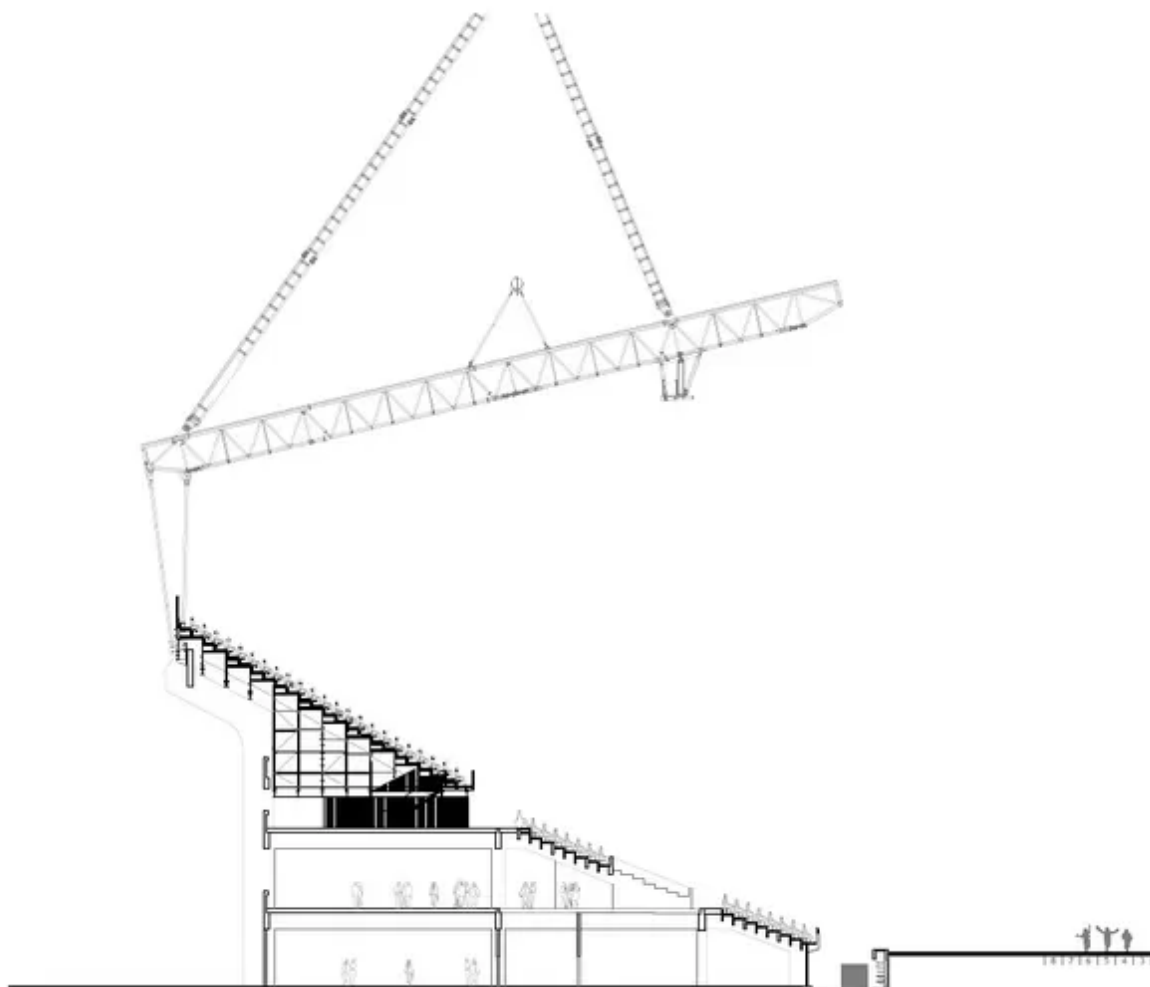
Inaugurado em 2007 para os jogos Pan-Americanos, o Engenhão passa por obras novamente para se adaptar aos Jogos Olímpicos e Paralímpicos que serão disputados em agosto no Rio de Janeiro. O esqueleto das arquibancadas provisórias está avançado e já é possível de ser notado das ruas que cercam o estádio - rebatizado recentemente com o nome de Nilton Santos, ídolo botafoguense. A pista de atletismo, da marca italiana Mondo, também está sendo colocada pelos funcionários no estádio. O custo previsto para a obra é de R\$ 52 milhões.

Cercado de polêmicas desde a sua construção e [agora motivo de ação milionária entre o primeiro e o segundo consórcio de construtores](#), o Engenhão passa por reforma de vários setores que sofriam por falta de manutenção - durante as obras de reforço estrutural, caminhões e andaimes danificaram ainda mais a pista colocada para a inauguração há quase dez anos. As obras ainda devem durar mais dois meses. O evento-teste do estádio está previsto para maio.

Além da arquibancada provisória nos setores norte e sul, o Engenhão também vai ganhar temporariamente um degrau a mais nos lados leste e oeste do estádio. O recuo que existia para deficientes físicos assistirem às partidas será deslocado. **Veja a planta do estádio abaixo**, já com as marcações previstas para diversas provas de atletismo.



**Atrás dos gols, a novidade do anel superior no estádio: capacidade temporária para 60 mil pessoas  
(Foto: Reprodução)**



**Na parte escura, a planta da montagem da arquibancada provisória no estádio olímpico (Foto: Reprodução)**

Além da troca da pista de atletismo, o Engenhão terá implantação de rede de média tensão, instalação de novo sistema de som, infraestrutura para cabeamento de telecomunicações, aumento do número de câmeras de segurança, adaptação da rampa externa, aumento do número de projetores e melhorias na iluminação da pista.

**Confira abaixo algumas fotos de André Durão, do lado de fora do estádio.**



**Um esqueleto de como vai ficar a nova arquibancada chama a atenção do lado de fora do estádio  
(Foto: André Durão)**



**Funcionários levantam estrutura e se preparam para fechar anel superior nos lados norte e sul  
(Foto: André Durão)**



**Do lado de fora, é possível notar a arquibancada modular sendo construída à esquerda (Foto: André Durão)**



**Canteiro de obras: Engenhão vai ganhar nova cara mais uma vez , agora para olimpíadas (Foto: André Durão)**